



**КОМИТЕТ ИМУЩЕСТВЕННЫХ ОТНОШЕНИЙ
АДМИНИСТРАЦИИ ПЕРМСКОГО МУНИЦИПАЛЬНОГО РАЙОНА**

РАСПОРЯЖЕНИЕ

13.05.2021

№ 592

**Об установлении публичного
сервитута на часть земельных
участков**

В соответствии со ст. 23, гл. V.7 Земельного кодекса Российской Федерации, Федеральным законом от 25.10.2001 № 137-ФЗ «О введении в действие Земельного кодекса Российской Федерации», пп. 3.7.5 п. 3.7 разд. 3 Положения о комитете имущественных отношений администрации Пермского муниципального района, утвержденного решением Земского Собрания Пермского муниципального района Пермского края от 22.12.2016 № 178, на основании ходатайства открытого акционерного общества «Межрегиональная распределительная сетевая компания Урала» (ИНН 6671163413, ОГРН 1056604000970) (далее - ОАО «МРСК Урала») от 30.03.2021 № 2233:

1. Установить публичный сервитут общей площадью 1966 кв.м на часть следующих земельных участков:

- с кадастровым номером 59:32:3430001:1133, расположенный по адресу: Пермский край, Пермский район, Фроловское с/п, д. Красава;

- с кадастровым номером 59:32:3430001:803, расположенный по адресу: Пермский край, Пермский район, Фроловское с/п, в 0.01 км северо-восточнее д. Красава;

- с кадастровым номером 59:32:3430001:912, расположенный по адресу: Пермский край, Пермский район, Фроловское с/п, д. Красава, ул. Дачная, д. 36/1;

- с кадастровым номером 59:32:2160001:49, расположенный по адресу: Пермский край, Пермский район, Фроловское с/п, д. Красава;

- с кадастровым номером 59:32:3430001:2632, расположенный по адресу: Пермский край, Пермский район, Фроловское с/п, д. Красава;

- с кадастровым номером 59:32:0000000:14445, расположенный по адресу: Пермский край, Пермский район, Фроловское с/п, д. Красава;

- с кадастровым номером 59:32:0000000:14447, расположенный по адресу: Пермский край, Пермский район, Фроловское с/п;

- с кадастровым номером 59:32:0000000:6602, расположенный по адресу: Пермский край, Пермский район;

- с кадастровым номером 59:32:5430001:599, расположенный по адресу: Пермский край, Пермский район, Фроловское с/п, д. Красава, Первый квартал территория, 1;

- с кадастровым номером 59:32:5430001:604, расположенный по адресу: Пермский край, Пермский район, Фроловское с/п, в 0,025 км юго-восточнее д. Красава.

Цель: для размещения объекта электросетевого хозяйства «ВЛ-0,4 кВ ТП-6450».

Срок: 49 лет.

2. Утвердить границы публичного сервитута земельных участков, указанных в п. 1 настоящего распоряжения, согласно прилагаемой схеме расположения границ публичного сервитута.

3. Срок, в течение которого использование указанных в п. 1 настоящего распоряжения земельных участков в соответствии с их разрешенным использованием будет невозможно или существенно затруднено в связи с осуществлением сервитута – не установлен.

4. Порядок установления зон с особыми условиями использования территорий и содержание ограничений прав на земельные участки в границах таких зон установлен Постановлением Правительства РФ от 24.02.2009 № 160 «О порядке установления охранных зон объектов электросетевого хозяйства и особых условий использования земельных участков, расположенных в границах таких зон».

5. Плата за публичный сервитут не устанавливается в соответствии с ч. 4 ст. 3.6 Федерального закона от 25.10.2001 года № 137-ФЗ «О введении в действие Земельного кодекса Российской Федерации».

6. Комитету имущественных отношений администрации Пермского муниципального района в течение 5 рабочих дней со дня подписания настоящего распоряжения:

6.1. Направить настоящее распоряжение правообладателям земельных участков, указанных в п. 1 распоряжения;

6.2. Направить настоящее распоряжение в Управление Федеральной службы государственной регистрации, кадастра и картографии по Пермскому краю;

6.3. Направить настоящее распоряжение в ОАО «МРСК Урала», а также сведения о лицах, являющихся правообладателями земельных участков, сведения о лицах, подавших заявления об учете их прав (обременений прав) на земельные участки, способах связи с ними, копии документов, подтверждающих права указанных лиц на земельные участки;

6.4. Направить в администрацию Фроловского сельского поселения настоящее распоряжение для опубликования в порядке, установленном для официального опубликования (обнародования) муниципальных правовых актов уставом поселения.

7. Разместить настоящее распоряжение на сайте Пермского муниципального района www.permraion.ru.

8. Настоящее распоряжение вступает в силу со дня его подписания.

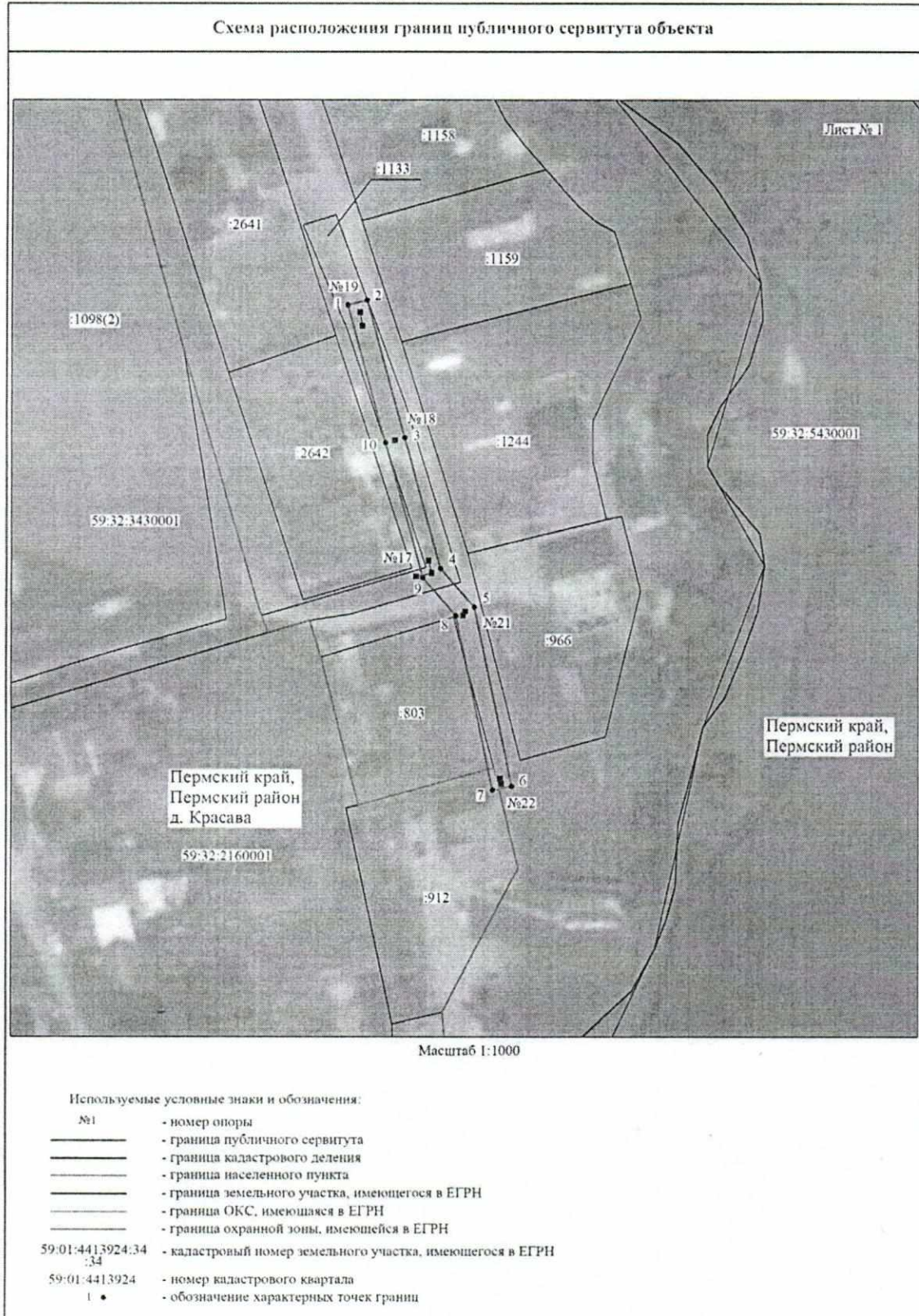
9. Контроль исполнения распоряжения оставляю за собой.

Председатель комитета



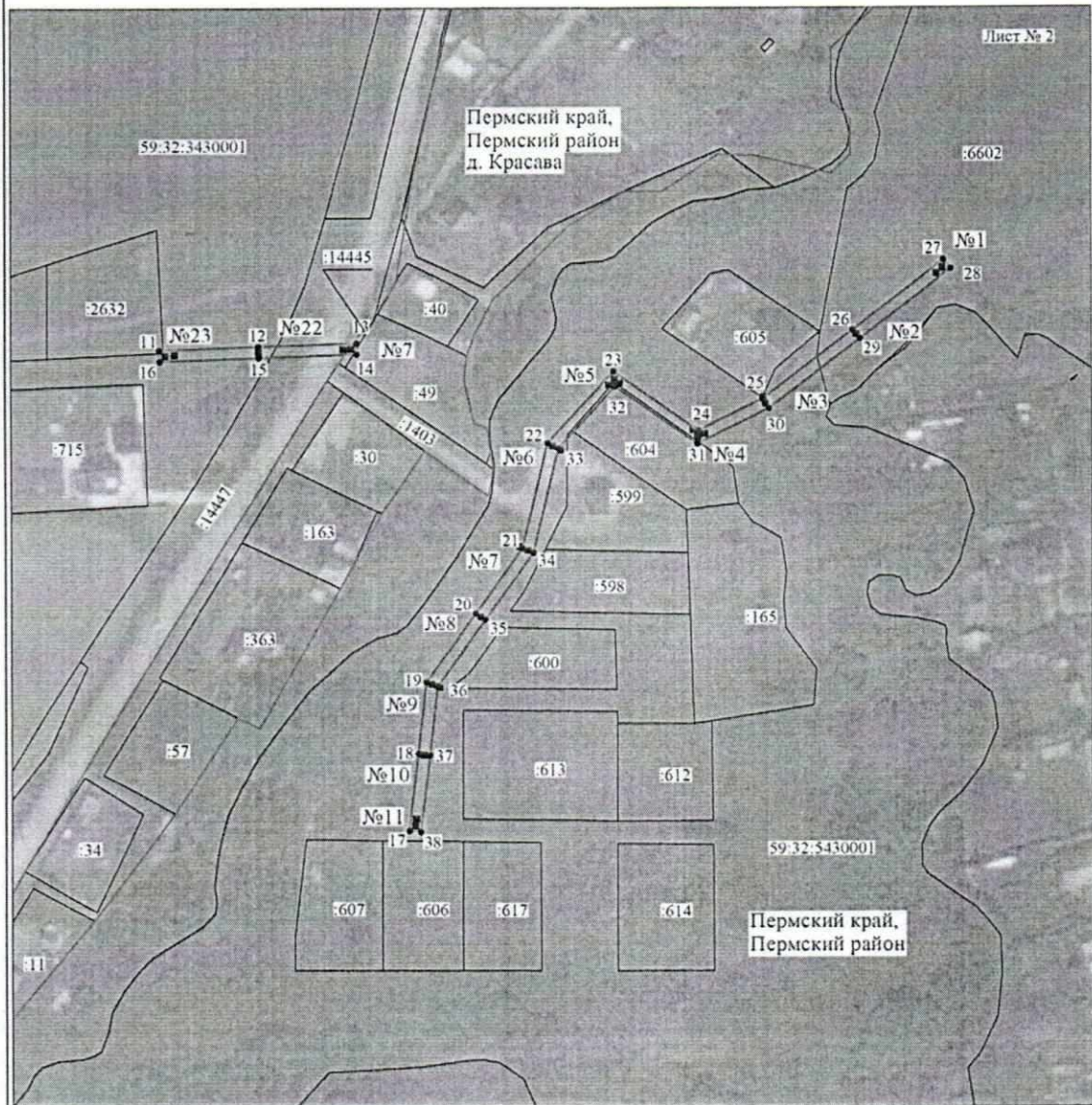
Г.В. Мюресов

Приложение № 1
к распоряжению
комитета имущественных
отношений администрации
Пермского муниципального района
от 13.05.2021 № 592



Приложение № 2
к распоряжению
комитета имущественных
отношений администрации
Пермского муниципального района
от 13.05.2021 № 592

Схема расположения границ публичного сервитута объекта



Масштаб 1:2000

Используемые условные знаки и обозначения:

- | | |
|------------------|---|
| №1 | - номер опоры |
| — | - граница публичного сервитута |
| — | - граница кадастрового деления |
| — | - граница населенного пункта |
| — | - граница земельного участка, имеющегося в ЕГРН |
| — | - граница ОКС, имеющаяся в ЕГРН |
| — | - граница охранной зоны, имеющейся в ЕГРН |
| 59:01:4413924:34 | - кадастровый номер земельного участка, имеющегося в ЕГРН |
| 59:01:4413924 | - номер кадастрового квартала |
| 1 • | - обозначение характерных точек границ |

Приложение № 3
к распоряжению
комитета имущественных
отношений администрации
Пермского муниципального района
от 13.05.2021 № 592

ОПИСАНИЕ МЕСТОПОЛОЖЕНИЯ ГРАНИЦ

Публичный сервитут для размещения объекта электросетевого хозяйства «ВЛ-0,4кВ ТП-6450»

(наименование объекта, местоположение границ которого описано (далее - объект))

Раздел I

Сведения об объекте

Сведения об объекте		
№ п/п	Характеристики объекта	Описание характеристик
1	2	3
1	Местоположение объекта	Пермский край, Пермский район
2	Площадь объекта +/- величина погрешности определения площади (Р+/- Дельта Р)	1966 кв.м ± 10 кв.м
3	Иные характеристики объекта	Публичный сервитут для размещения объекта электросетевого хозяйства «ВЛ-0,4кВ ТП-6450» на срок 49 лет, обладатель публичного сервитута - ОАО «МРСК Урала», 614016, Пермский край, город Пермь, улица Камчатовская, дом 26, ИНН - 6671163413, ОГРН - 1056604000970, адрес электронной почты - pe-pges@rosseti-ural.ru

Приложение № 4
к распоряжению
комитета имущественных
отношений администрации
Пермского муниципального района
от 13.05.2021 № 592

Раздел 2

Сведения о местоположении границ объекта					
1. Система координат МСК-59, зона 2					
2. Сведения о характерных точках границ объекта					
Обозначение характерных точек границ	Координаты, м		Метод определения координат характерной точки	Средняя квадратическая погрешность положения характерной точки (M _п), м	Описание обозначения точки на местности (при наличии)
	X	Y			
1	2	3	4	5	6
Зона I(1)					
1	508707.23	2237327.47	Метод спутниковых геодезических измерений (определений)	0.10	-
2	508708.25	2237331.33	Метод спутниковых геодезических измерений (определений)	0.10	-
3	508679.48	2237338.95	Метод спутниковых геодезических измерений (определений)	0.10	-
4	508652.33	2237346.30	Метод спутниковых геодезических измерений (определений)	0.10	-
5	508644.31	2237353.18	Метод спутниковых геодезических измерений (определений)	0.10	-
6	508607.26	2237360.83	Метод спутниковых геодезических измерений (определений)	0.10	-
7	508606.46	2237356.91	Метод спутниковых геодезических измерений (определений)	0.10	-
8	508642.49	2237349.48	Метод спутниковых геодезических измерений (определений)	0.10	-
9	508650.41	2237342.68	Метод спутниковых геодезических измерений (определений)	0.10	-
10	508678.44	2237335.09	Метод спутниковых геодезических измерений (определений)	0.10	-
1	508707.23	2237327.47	Метод спутниковых геодезических измерений (определений)	0.10	-
Зона I(2)					
11	508234.09	2237071.51	Метод спутниковых геодезических измерений (определений)	0.10	-
12	508235.43	2237104.63	Метод спутниковых геодезических измерений (определений)	0.10	-
13	508236.64	2237137.55	Метод спутниковых геодезических измерений (определений)	0.10	-
14	508232.65	2237137.69	Метод спутниковых геодезических измерений (определений)	0.10	-
15	508231.44	2237104.79	Метод спутниковых геодезических измерений (определений)	0.10	-
16	508230.10	2237071.67	Метод спутниковых геодезических измерений (определений)	0.10	-
11	508234.09	2237071.51	Метод спутниковых геодезических измерений (определений)	0.10	-
Зона I(3)					
17	508063.95	2237154.82	Метод спутниковых геодезических измерений (определений)	0.10	-
18	508090.76	2237157.97	Метод спутниковых геодезических измерений (определений)	0.10	-
19	508115.96	2237160.73	Метод спутниковых геодезических измерений (определений)	0.10	-
20	508140.43	2237177.61	Метод спутниковых геодезических измерений (определений)	0.10	-
21	508163.78	2237193.61	Метод спутниковых геодезических измерений (определений)	0.10	-
22	508200.99	2237202.23	Метод спутниковых геодезических измерений (определений)	0.10	-
23	508226.53	2237224.89	Метод спутниковых геодезических измерений (определений)	0.10	-
24	508205.29	2237253.41	Метод спутниковых геодезических измерений (определений)	0.10	-
25	508216.60	2237275.05	Метод спутниковых геодезических измерений (определений)	0.10	-
26	508241.16	2237305.47	Метод спутниковых геодезических измерений (определений)	0.10	-
27	508266.03	2237336.25	Метод спутниковых геодезических измерений (определений)	0.10	-
28	508262.91	2237338.77	Метод спутниковых геодезических измерений (определений)	0.10	-
29	508238.04	2237307.99	Метод спутниковых геодезических измерений (определений)	0.10	-
30	508213.24	2237277.25	Метод спутниковых геодезических измерений (определений)	0.10	-
31	508200.59	2237253.03	Метод спутниковых геодезических измерений (определений)	0.10	-
32	508221.13	2237225.45	Метод спутниковых геодезических измерений (определений)	0.10	-
33	508199.09	2237205.89	Метод спутниковых геодезических измерений (определений)	0.10	-
34	508162.14	2237197.33	Метод спутниковых геодезических измерений (определений)	0.10	-
35	508138.17	2237180.91	Метод спутниковых геодезических измерений (определений)	0.10	-
36	508114.52	2237164.59	Метод спутниковых геодезических измерений (определений)	0.10	-
37	508090.30	2237161.95	Метод спутниковых геодезических измерений (определений)	0.10	-
38	508063.49	2237158.80	Метод спутниковых геодезических измерений (определений)	0.10	-
17	508063.95	2237154.82	Метод спутниковых геодезических измерений (определений)	0.10	-
3. Сведения о характерных точках части (частей) границы объекта					
Обозначение характерных точек части границы	Координаты, м		Метод определения координат характерной точки	Средняя квадратическая погрешность положения характерной точки (M _п), м	Описание обозначения точки на местности (при наличии)
	X	Y			
1	2	3	4	5	6
-	-	-	-	-	-

